

## Comprova que os alunos comunicam em inglês

- Torna a aprendizagem do inglês divertida e motivadora para os jovens em idade escolar
- Ajuda os alunos a desenvolver competências linguísticas adaptadas à vida real
- Avalia os progressos dos alunos segundo padrões internacionais
- Ajuda os alunos a aceder aos melhores estudos, trabalhos e oportunidades na vida

+ de 13 mil

instituições a nível mundial confiam nos exames *Cambridge English*

## E a seguir?

Para informações mais detalhadas sobre preços, datas, forma de preparação e inscrição consulte [www.gave.min-edu.pt](http://www.gave.min-edu.pt)

## Apoio

Encontre uma ampla diversidade de materiais de apoio, incluindo materiais oficiais de preparação para os testes *Cambridge English* em

[www.cambridgeenglish.org/keyforschools](http://www.cambridgeenglish.org/keyforschools)



## Contacte-nos

IAVE, I.P.  
Travessa das Terras de Sant' Ana, 15  
1250-269 Lisboa

Telefone: 21 389 51 00

 [www.cambridgeenglish.org/keyforschools](http://www.cambridgeenglish.org/keyforschools)

 [facebook.com/CambridgeEnglish](https://facebook.com/CambridgeEnglish)

 [twitter.com/CambridgeEng](https://twitter.com/CambridgeEng)

 [youtube.com/CambridgeEnglishTV](https://youtube.com/CambridgeEnglishTV)

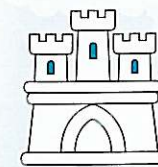
*Cambridge English Language Assessment* faz parte da Universidade de Cambridge. Desenvolvemos e produzimos um importante conjunto de qualificações para alunos e professores de inglês em todo o mundo. Aproximadamente 4 milhões de pessoas candidatam-se aos exames Cambridge English, anualmente, em 130 países. Mais de 13 mil universidades, empresas, instituições governamentais e outras organizações aceitam os nossos certificados.

*Cambridge English Language Assessment* – uma organização sem fins lucrativos

Baseado nas ilustrações originais de Peter Grundy



# Cambridge English

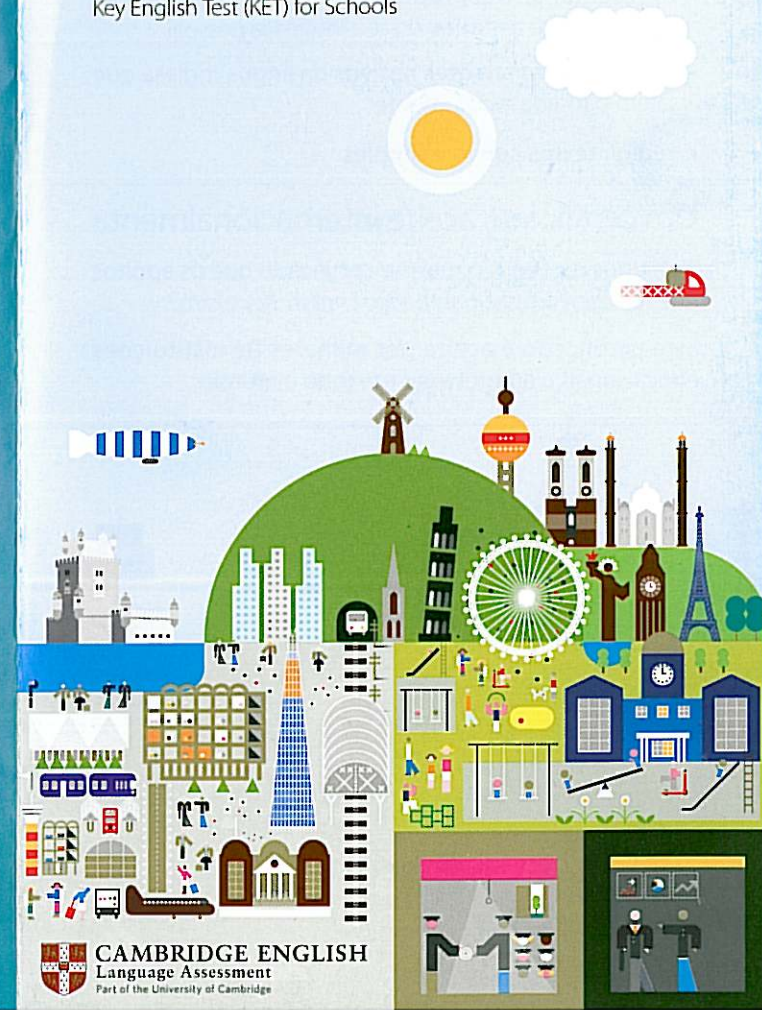


## Key for Schools PORTUGAL

### Breve guia do teste

### *The key to essential English*

Key English Test (KET) for Schools



## Uma chave para o essencial do inglês

O teste *Cambridge English: Key for Schools* foi especialmente concebido para motivar os jovens em idade escolar. Demonstra que os alunos já dominam o fundamental da língua inglesa.

## Comprova que os alunos têm conhecimentos da língua suficientes para comunicar

O teste demonstra que os alunos são capazes de:

- compreender e utilizar frases e expressões elementares
- apresentar-se a si próprios e responder a perguntas simples sobre assuntos do seu interesse pessoal
- interagir com falantes nativos da língua inglesa que falem pausada e claramente
- redigir textos curtos e simples

## Um certificado aceite internacionalmente

Os alunos recebem o mesmo certificado que os adultos que realizam o teste *Cambridge English: Key exam*.

Este certificado é aceite por milhares de instituições educacionais e empresariais em todo o mundo.

## A que nível corresponde este teste?

Este teste equivale ao nível A2 do *Quadro Europeu Comum de Referência (QEER)*. Comprova que o aluno é capaz de usar a língua inglesa em situações do dia a dia de forma elementar.

## O que contém o teste?

O teste foi concebido de forma a ser equitativo para pessoas de todas as nacionalidades e origens linguísticas e é apoiado por um reconhecido programa de pesquisa.

Cobre todas as competências linguísticas – compreensão da leitura e escrita (*reading e writing*), compreensão do oral (*listening*) e produção oral (*speaking*) e, ainda, conhecimento de gramática e vocabulário.

Compreensão da leitura e expressão escrita  
1 hora 10 minutos

Demonstra que o aluno é capaz de compreender informação escrita simples e escrever pequenos textos sobre assuntos do seu interesse pessoal.

Compreensão do oral  
30 minutos

Demonstra que o aluno é capaz de compreender informação essencial em situações do dia a dia.

Produção oral  
8–10 minutos

Demonstra que o aluno é capaz de fazer parte de uma conversa. O teste é feito em conjunto com um ou dois outros candidatos.

A componente de compreensão da leitura e expressão escrita representa 50% da classificação total do teste. Cada uma das outras componentes representa 25%.

Pode consultar exercícios exemplo em [www.cambridgeenglish.org/keyforschools](http://www.cambridgeenglish.org/keyforschools)



[www.cambridgeenglish.org/keyforschools](http://www.cambridgeenglish.org/keyforschools)

## Onde pode este teste levar os alunos no futuro?



### Estudar

Os alunos **terão oportunidades de estudo entusiasmantes**. Internacionalmente, milhares de universidades e faculdades aceitam certificados *Cambridge English*, incluindo as melhores instituições a nível mundial.

### Trabalhar

Os alunos terão uma **vantagem efetiva quando se candidatarem a um emprego**, uma vez que podem apresentar uma prova clara da sua proficiência linguística.

### Viajar

Os alunos serão capazes de comunicar facilmente e **viajar com confiança** em todo o mundo.

### Viver

Os alunos poderão **fazer amigos em todo o mundo** e compreender a internet, livros, filmes e outros meios de comunicação em inglês.

“Quando se aprende uma língua é muito importante que a aprendizagem seja estruturada. Os testes oferecem uma abordagem progressiva.”

Patrick Fryzlewicz

*Cambridge English*: detentor do Certificado Key e médico estagiário

”

